

# Infoveranstaltung WINDKRAFT

19.03.2024, Stadthalle Aulendorf

# Rückblick

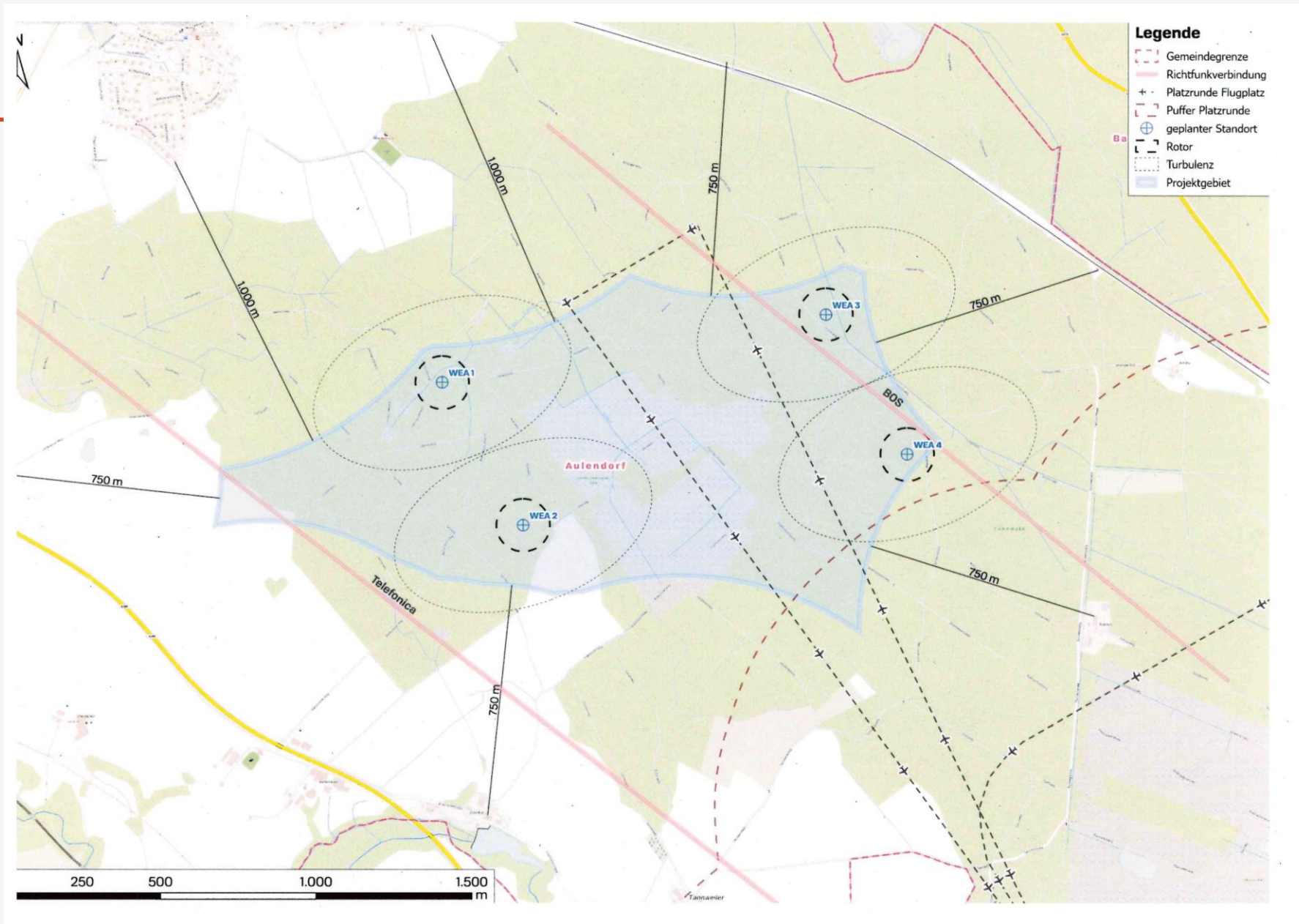
---

1 GR-Sitzung 13.02.2023, öffentliche Information an Gemeinderat über Planungen Haus Königsegg-Aulendorf

2 Öffentliche Info-Veranstaltung am 03.05.2023

3 Gegenstand 4 Windkraftanlagen, 175 m Nabenhöhe, 172 m Rotordurchmesser, Gesamthöhe ca. 260 m

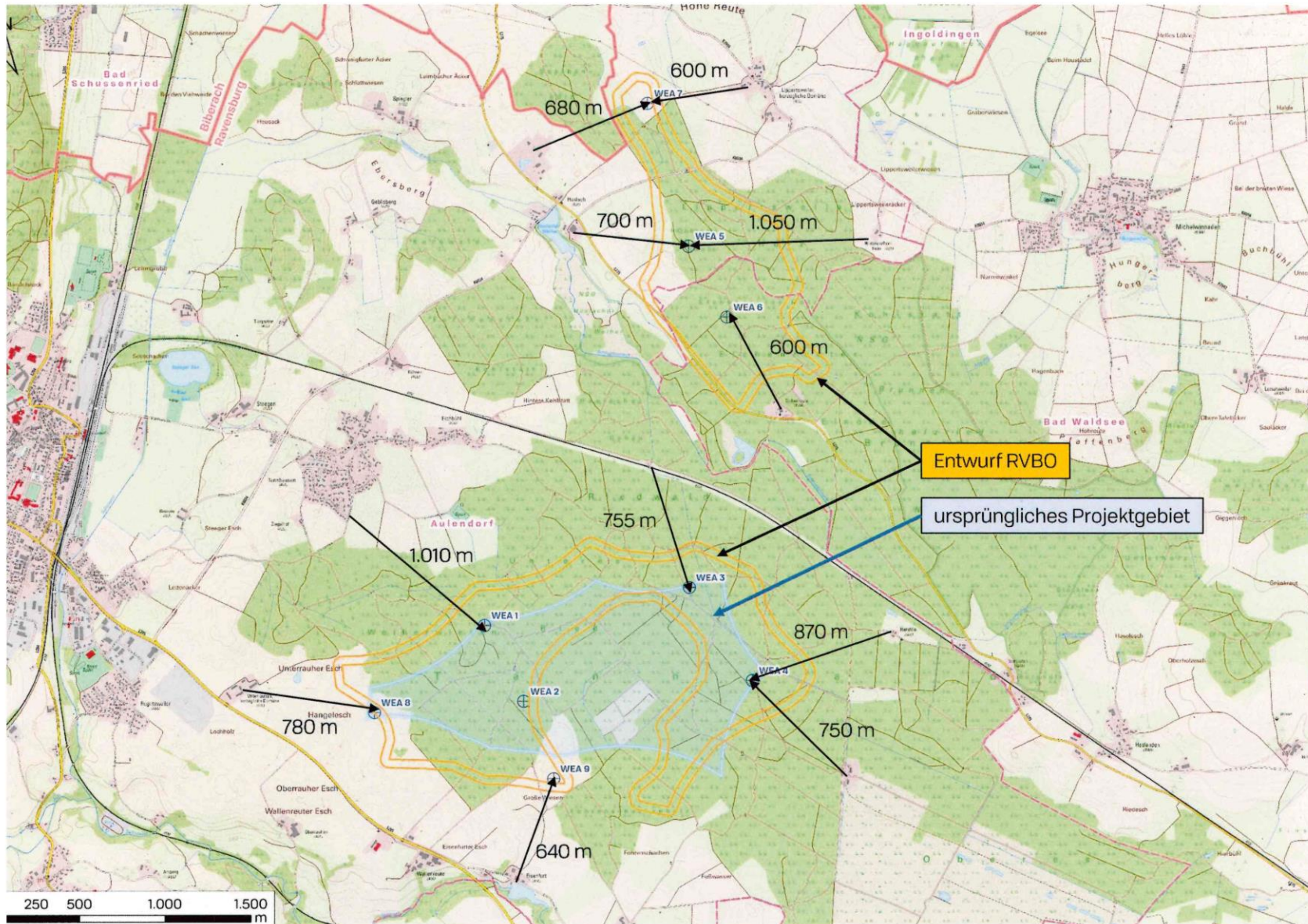
4 Im Jahr 2023 Erarbeitung erforderliche Gutachten



# Aktuelle Planungsüberlegungen

---

- 1 Erste Info in der GR-Sitzung 29.01.2024
- 2 Maximal 9 Windkraftanlagen auf zwei Teilflächen möglich
- 3 175 m oder 199 m Nabenhöhe, 172 m Rotordurchmesser, Gesamthöhe ca. 260 m bzw. 285 m



# Planungsrechtliche Situation

---

- 1 § 3 Windflächenbedarfsgesetz Bund = Länder sind verpflichtet quantitative Ausweisung von Windenergiegebieten vorzunehmen
- 2 Flächenbeitrag Baden-Württemberg bis 2027 = 1,1 % und bis 2032 1,8 %
- 3 Klimaschutz und Klimawandelanpassungsgesetz BW und Landesplanungsgesetz = jede Region Flächenbeitrag 1,8 % bis zum 30.09.2025
- 4 Regionalverband Bodensee-Oberschwaben = Entwurf Teilregionalplan Energie
- 5 Satzungsbeschluss für Teilregionalplan Energie bis 30.09.2025 erforderlich, Genehmigung bis Ende 2025
- 6 Wirkung: Windenergieanlagen nur noch in Vorranggebieten zulässig
- 7 Wenn keine Ausweisung erfolgt = Eintritt Superprivilegierung, d.h. Bau von Windkraftanlagen kann nicht mehr gesteuert werden, möglich in Bereichen mit hohen Konfliktpotenzialen

# Entwurf Teilregionalplan Energie

---

- 1 liegt aktuell zur Einsichtnahme aus, Bürger können bis 29.03.2024 Stellungnahme abgeben, Träger öffentlicher Belange bis 29.04.2024
- 2 GR Aulendorf wird am 22.04.2024 beraten
- 3 Teilregionalplan Energie sieht Vorranggebiete für Windkraftanlagen vor für raumbedeutsame Windenergieanlagen
- 4 38 Vorranggebiete mit 7.570 ha (2,15 % Flächenbeitrag),

# Teilregionalplan Energie, Gemarkung Aulendorf

---

- 1 Ausweisung Vorranggebiet „Aulendorf-Ost“; WEA-436-021
- 2 Fläche 213,8 ha
- 3 Zwei Teilbereiche, bisheriger Bereich Tannhausen/Tannweiler, neuer Bereich Lippertsweiler/Haslach
- 4 Max. 9 Windenergieanlagen
- 5 Wesentlicher Unterschied: Teilregionalplan Energie sieht geringere Abstände zur Wohnbebauung vor, min.: 600 zur Wohnbebauung
- 6 Planung Fa. Uhl: 750 m Wohngenutztes, 1.000 m Wohnbebauung



### Gebietscharakteristik

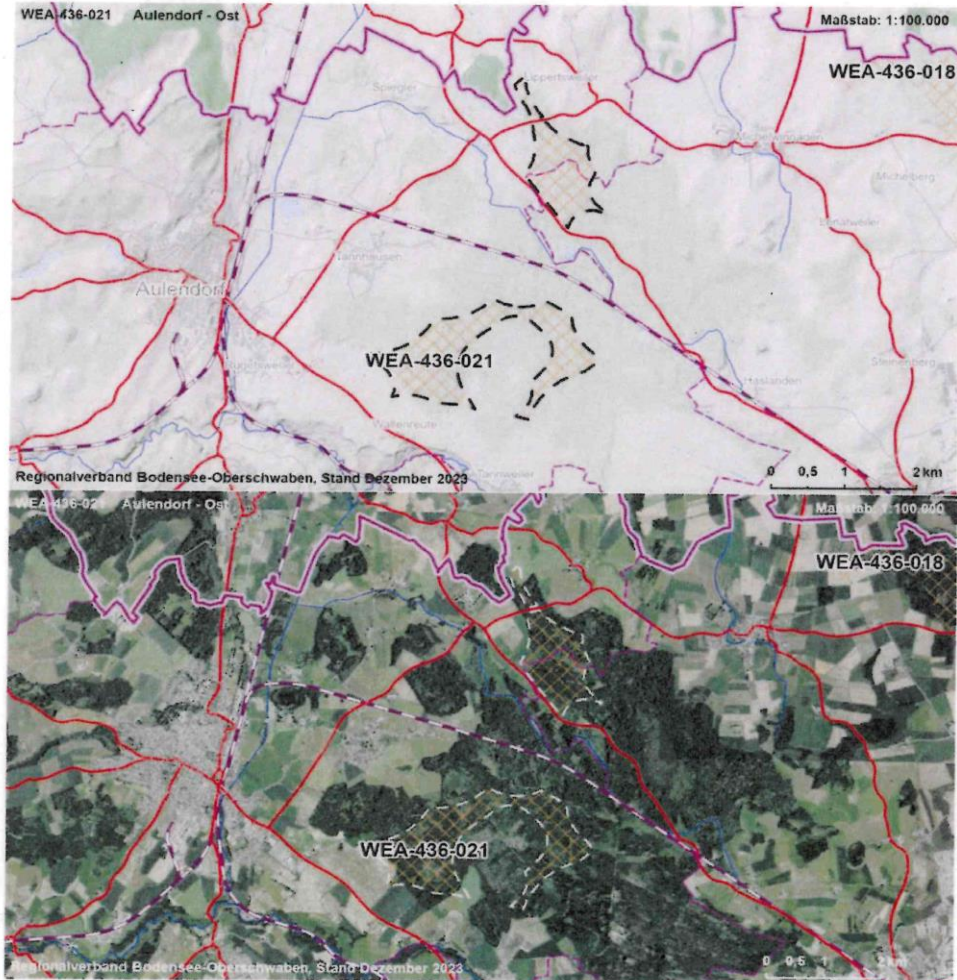
WEA-436-021	Aulendorf - Ost	Vorranggebiet
Landkreis	Gemeinde	Fläche [ha]
RV	Aulendorf, Bad Waldsee	213,8

### Landnutzung

Wald, Gehölz, Grünland, Ackerland, Gewässer, Verkehrsfläche

### Regionalplanerische Festlegungen im Bereich des Vorranggebietes

Vorranggebiet für besondere Waldfunktionen



# GR-Beschluss 29.01.2024

---

- 1 Verzicht auf Standort WEA 7
- 2 WEA 8 so platzieren, dass evtl. zukünftiges Gewerbegebiet nicht beeinträchtigt wird
- 3 Separate Stellungnahme an Regionalverband Bodensee-Oberschwaben

# Weitere Fragen?



Wir stehen Ihnen gerne für weitere Fragen zur Verfügung.